

NexG FW

>>> 차세대 방화벽 제품

NexG FW >>

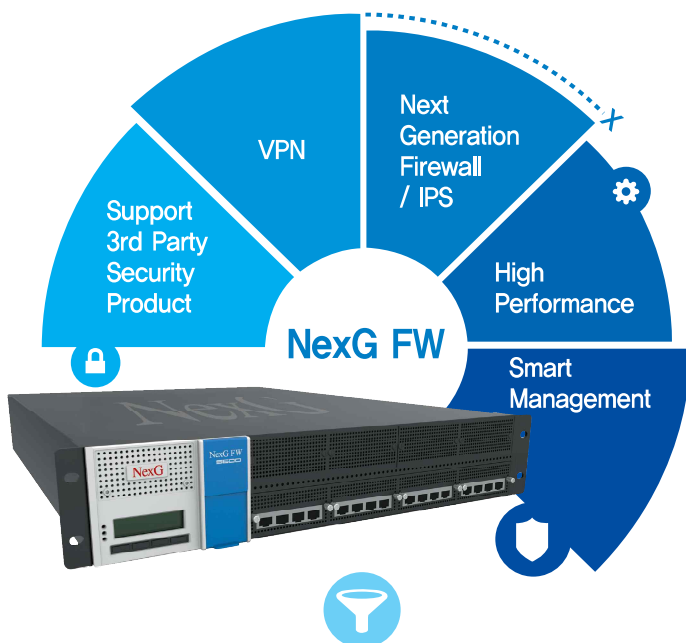


네트워크 방화벽/VPN/IPS 등의 개별 네트워크 보안 기능이 하나의 장비에 통합된 통합위협관리(UTM) 제품에 강력한 애플리케이션 탐지 및 제어, 사용자 별 정책 제어가 가능한 차세대 네트워크 방화벽 제품입니다.

빠르게 진화하는 애플리케이션, 웹, 모바일 환경 등이 비즈니스에 광범위하게 사용됨에 따라 기존 방화벽에서 제공하는 IP, 포트 기반의 방어만으로는 보안 위협에 즉각적인 대응이 어렵습니다. 이러한 보안 위협에 즉각적인 대응을 위해서는 애플리케이션 및 사용자 제어가 가능한 차세대 방화벽 도입은 필수입니다.

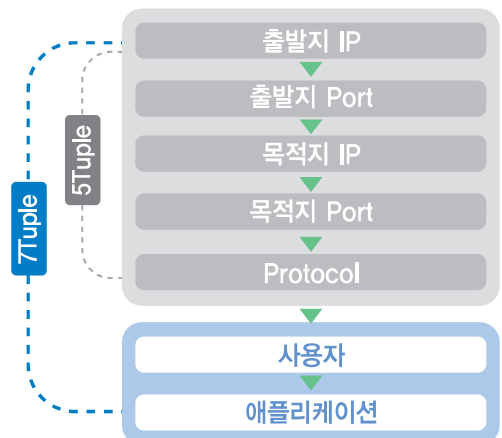
NexG FW은 강력한 애플리케이션 탐지 및 제어를 수행할 뿐 아니라 사용자 별 정책제어가 가능하고 자체 부하분산 처리 기능으로 최상의 성능을 실현한 익숙하고 편리한 최신 차세대 방화벽입니다.

7Tuple 엔진 적용으로 강력한 보안 정책과 최대 160G 고성능을 제공하는 차세대 방화벽



> 강력한 애플리케이션 탐지 및 제어가 가능한 엔진 탑재

고전적인 5Tuple 정책 엔진에서 혁신적인 7Tuple 정책 엔진으로 진화되어 강력하고 유연한 보안정책 제공

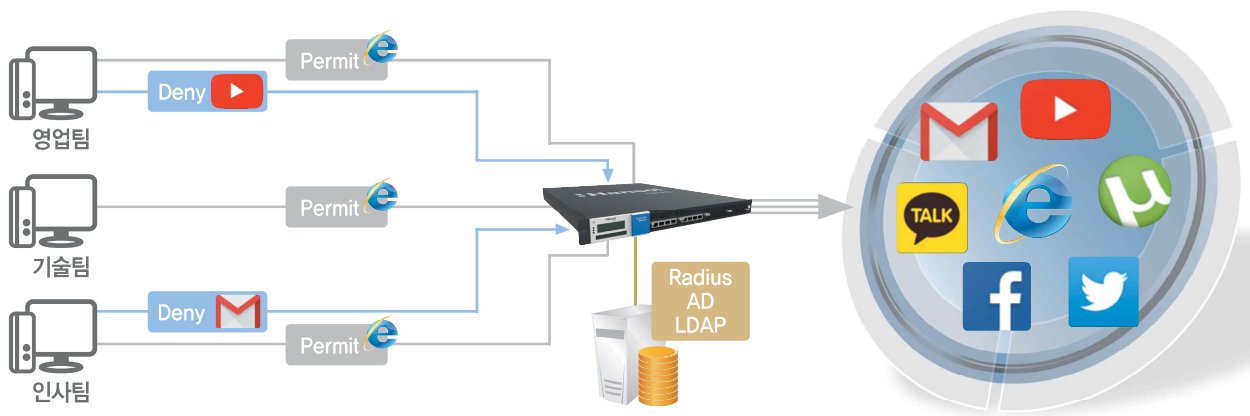


NexG FW 주요 기능 >>

NexG FW은 방화벽/IPS/VPN 등의 주요 보안 기능을 동시에 수행해도 고성능을 보장하며 다양한 부가 기능으로 운영관리의 편의성을 제공합니다.

○ 애플리케이션 및 사용자 제어

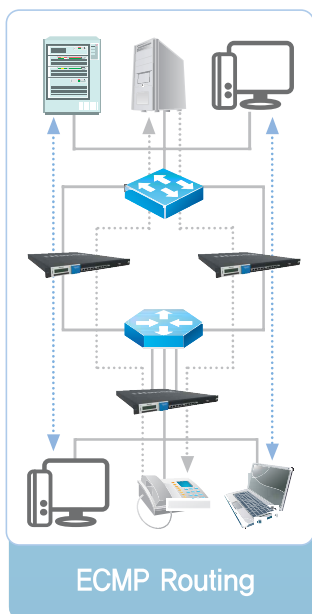
- 서비스 포트번호가 아닌 애플리케이션 행위 정보를 통한 제어
- 카테고리, 서비스, 레벨을 이용한 애플리케이션 분류
- 사용자 또는 사용자그룹을 이용한 정책제어
- 다양한 사용자 인증방식 지원(LOCAL, RADIUS, AD, LDAP)



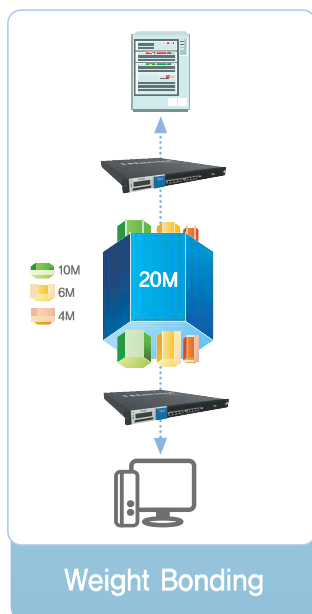
○ VPN

- 다중회선 Load balancing 및 Bonding을 통한 회선 가용성 제공
- 멀티터널 구성의 편의성 제공
- 모바일 (Android, iPhone)환경 및 Client VPN 지원

▣ Smart Load-Balancing



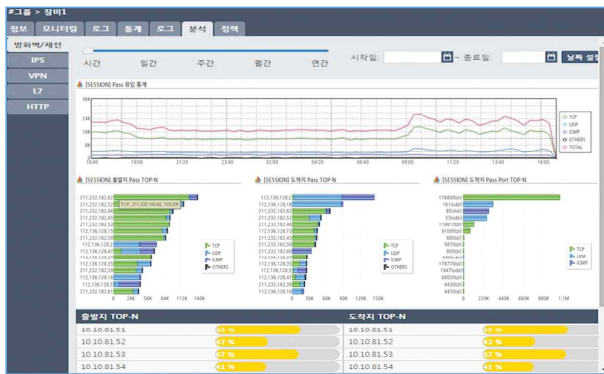
▣ PC 및 Mobile Device 지원



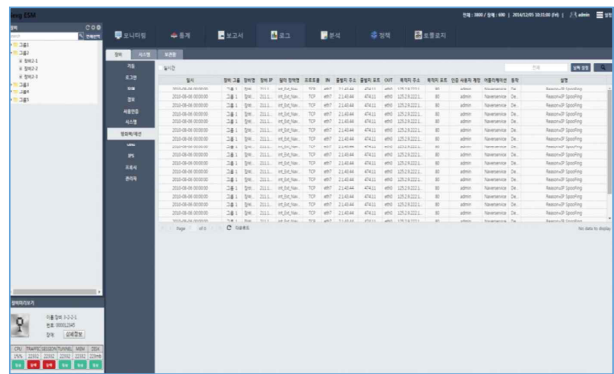
| | | | | |
|--|--|----------------|--|---|
| Firewall | Stateful Inspection | Network | Router, Bridge Mode | |
| | 7-Tuples | | 802.3ad Link Aggregation | |
| | 사용자 기반 보안정책 | | RIP, OSPF, BGP | |
| | Zone 기반 보안정책 | | Multicasting Routing Protocol | |
| | Domain 기반 보안정책 | | Policy based Routing | |
| | GeoIP 지원 | | VoIP(H,323, SIP) 지원 | |
| | 인터페이스 / 회선 상태에 따른 정책 변경 지원 | | QoS(보장, 제한, 우선순위) 지원 | |
| | 사용자 인증 지원(Radius, AD, LDAP) | | VRRP | |
| NAT | Static, Dynamic NAT | IPv6 | DHCP Server | |
| | Exclusive NAT | | DNS Server | |
| Application | Port Address Translation | Virtualization | IPv6 Routing | |
| | Application 행위 제어 | | IPv6 Firewall | |
| | Application 트래픽 제어 | | IPv6 IPS | |
| | Instant Messenger 제어 | | IPv6 IPsec | |
| | Game, P2P, SNS 제어 | | IPv6 DHCP Server | |
| | Web Mail, Web Hard 제어 | | 6to4, ISATAP | |
| IPS & AV | 2,000개 이상의 Application에 대한 8,500개 이상의 패턴 제공 | DLP | 한대의 장비로 VPN/Firewall 기능에 대한 독립적인 가상화 기능 지원 | |
| | Signature 기반 방어 | | 별도의 VM 없이 단일 OS로 동작하여 가상화 오버헤드 없음 | |
| | Behavior 기반 방어 | | 가상화 인스턴스 별 UI 제공 | |
| | 애플리케이션, 운영체제 취약성 공격 방어 | HA | Management | 첨부파일 내용 검색 |
| | Flooding 방어(TCP, UDP, ICMP) 지원 | | | 개인정보(주민, 계좌, 핸드폰, 신용카드) 필터링 |
| | Anti-Spyware | | | 사용자 정의 키워드(정규표현식 및 텍스트) 필터링 |
| | Anti-Evasion | | | 파일 사이즈, 타입, 확장자 기반 필터링 가능 |
| | 사용자 정의 Signature | | | 탐지 파일에 대한 저장 및 다운로드 기능 |
| | PCRE 지원 | | | Active-Active / Active-Standby Without L4 |
| | 방송통신심의위원회 인터넷내용등급DB 지원 | | | Synchronization (Session, SA, Configuration, Policy, Profile) |
| | URL 평판 DB 지원 | | | Web UI, CLI |
| | 사용자 정의 URL Filtering | | | Dashboard |
| | 파일 제어(TYPE, 확장자, 이름, 크기) 지원 | | | 관리자 인증 및 권한 제어 |
| 탐지패킷 저장 지원 | SNMP v1/v2/v3, Syslog 전송 | | | |
| 52,000개 이상의 세계 최고 수준의 악성코드/취약점 탐지 Signature 탑재 | 이벤트 일람 전송 지원 | | | |
| IPsec VPN | Gateway to Gateway / Remote Access | SSL VPN | 로그 압축 및 백업 | |
| | IKE Version 1, 2 | | 정책 Export / Import 지원 | |
| | Transport / Tunnel Mode | | 미사용 정책 및 객체 조회 | |
| | Crypto Algorithm (3DES / AES / SEED / ARIA) | | 기간별 통계 및 Report 지원 | |
| | Integrity Algorithm (SHA1, SHA256, SHA384, SHA512) | | Signature Auto/Manual Update | |
| | 멀티 터널 지원 | | 시스템 설정 / Firmware 백업 및 복구 지원 | |
| | Bonding Tunnel | | | |
| | NAT Traversal | | | |
| SSL VPN | Gateway to Client | | | |
| | Crypto Algorithm(3DES / AES / SEED / ARIA) | | | |
| | Integrity Algorithm(MD5 / SHA1 / SHA256) | | | |
| | 2 Factor 인증(ID/PWD, 인증서, OTP) | | | |
| | SSL VPN Client 배포기능 | | | |
| | Mobile / Windows / Linux Client 지원 | | | |

NexG ESM 시리즈는 NoSQL 기반의 빠른 처리 성능을 제공하며 실시간 로그 검색 및 다양한 로그 분석 기능을 제공하여 NexG FW 시리즈의 운영 편의성을 제공합니다.

- NoSQL 기반의 빠른 처리 성능 제공
- 항목별 로그 분류 및 검색 기능 제공
- 방화벽/VPN/IPS/애플리케이션 등 항목에 대한 다양한 로그 분석 기능 제공
- 다양한 통계 및 리포트 제공



다양한 로그 분석 기능 제공



항목별 로그 분류 및 검색 기능 제공

NexG ESM Specification >>

| | NexG ESM 1000 | NexG ESM 2000 | NexG ESM 3000 |
|-----------------|---|---------------|---------------|
| Image | | | |
| 구성 | 전용하드웨어 / 소프트웨어 | | |
| 장비등급 | Low | Medium | High |
| OS | Ubuntu | Ubuntu | Ubuntu |
| CPU | 8 Cores | 16 Cores | 24 Cores |
| Storage | Memory | 32GB | 64GB |
| | SSD | 200GB | 200GB |
| | HDD | 4TB | 4TB*2 |
| | DRIVE | 4 | 8 |
| | RAID | Optional | 8 |
| Interface | 2 X 10/100/1000 BASE-T, 2 X 1000 BASE-T | | |
| Redundant Power | Single | Redundant | Redundant |
| Size | 1U | 2U | 2U |

주식회사 넥스지

(07994) 서울특별시 양천구 목동서로 201(목동) KT 정보전산센터 23층
 TEL : 02-577-8426 FAX : 02-2652-8426 www.nexg.net

* 본 카탈로그에 게재된 사양과 외관은 개량을 위해 예고 없이 변경될 수 있습니다.

NexG FW Specification >>

| | | NexG FW 60S | NexG FW 600 | NexG FW 1600 | NexG FW 2600 | NexG FW 2600S | NexG FW 3600 | NexG FW 4600 | NexG FW 5600 | |
|----------------------|---------------------|-----------------------|--------------------|--------------------|--------------------|----------------|----------------|----------------|----------------|--|
| Image | | | | | | | | | | |
| CPU | | 2 Core | 2 Core | 4 Core | 8 Core | 4 Core | 8 Core | 8 Core | 24 Core | |
| Memory | | 4GB | 4GB | 8GB | 16GB | 16GB | 16GB | 32GB | 4GB | |
| Storage | Flash | 8GB | 8GB | 8GB | 8GB | 8GB | 8GB | 8GB | 8GB | |
| | HDD/SSD | x | 500GB(HDD) | 1TB(HDD) | 2TB(HDD) | 2TB / 1TB | 2TB / 1TB | 2TB / 2TB | 2TB / 2TB | |
| Network Interface | 10/100/1000 BASE-TX | 6 | 8(MAX 12) | 8(MAX 20) | 8(MAX 20) | 8(MAX 16) | 8(MAX 32) | 8(MAX 64) | 8(MAX 64) | |
| | 1000 BASE-X | x | 0(MAX 8) | 4(MAX 16) | 4(MAX 16) | 4(MAX 8) | 8(MAX 32) | 8(MAX 64) | 8(MAX 64) | |
| | 10G Base-R | x | x | x | 0(MAX 4) | 0(MAX 4) | 2(MAX 8) | 4(MAX 16) | 8(MAX 16) | |
| | Module Slot | x | 1 | 2 | 2 | 2 | 4 | 8 | 8 | |
| | MGMT Ports | 0 | 0 | 0 | 0 | 0 | 1 | 1 | 1 | |
| | Console | 1 | | | | | | | | |
| Power | | Single | Redundant (Single) | Redundant (Single) | Redundant (Single) | Redundant | Redundant | Redundant | Redundant | |
| Dimensions(WxHxD mm) | | 300 X 44 X 180 | 430 X 44 X 370 | 430 X 44 X 450 | 430 X 44 X 450 | 431 X 44 X 468 | 438 X 44 X 580 | 438 X 88 X 600 | 438 X 88 X 600 | |
| Weight(Kg) | | 2kg | 5kg | 5.2kg | 5.2kg | 7kg | 16kg | 25kg | 25kg | |
| Rack mountable | | YES | YES | YES | YES | YES | YES | YES | YES | |
| Temperature | | 0 ~ 40℃ | | | | | | | | |
| Humidity | | 5~95%(non-condensing) | | | | | | | | |

| Expansion NIC Modules | 1G Copper | 4 Port 1G Copper Module | NexG FW 600 ~ NexG FW 5600 |
|-----------------------|-----------|-------------------------|--------------------------------------|
| | | 8 Port 1G Copper Module | NexG FW 600 ~ NexG FW 5600(2600S 제외) |
| | 1G Fiber | 4 Port 1G Fiber Module | NexG FW 600 ~ NexG FW 5600 |
| | | 8 Port 1G Fiber Module | NexG FW 600 ~ NexG FW 5600(2600S 제외) |
| | 10G Fiber | 2 Port 10G Fiber Module | NexG FW 2600 ~ NexG FW 5600 |

※ 본 브로셔에 있는 NexG FW 장비는 관제 서비스 신청시 구축부터 운영까지 토탈 관제서비스 제공 합니다.

※ 본 카탈로그에 기재된 사양과 외관은 개량을 위해 예고 없이 변경될 수 있습니다.