

VForce UTM

>>> 기가급 고성능 통합보안솔루션

VForce UTM

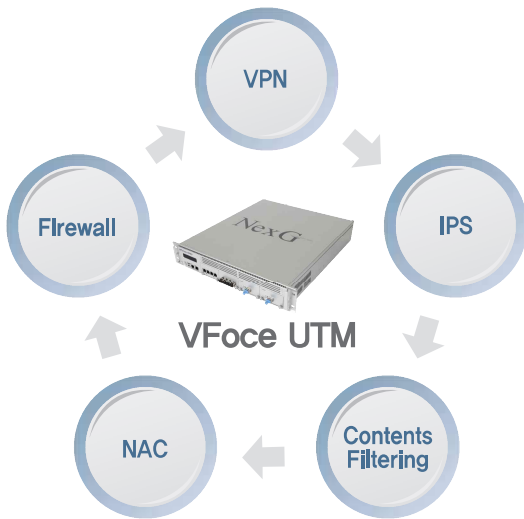
VForce UTM은

VPN, 방화벽, IPS, 콘텐츠 필터링 등

필수적인 보안 기능을 통합한 기가급 고성능 통합보안솔루션입니다.



“통합된 보안기능, 관리의 편의성, 비용절감효과”



▪ 멀티코어 NPU를 탑재한 고성능 통합보안 솔루션

VPN/방화벽/IPS 등 각 기능에 최적화된 하드웨어 모듈을 사용하여 타 제품과 차별화된 성능을 구현 함

▪ VPN, 방화벽, IPS 등 강력한 보안성 제공

VPN, 방화벽, IPS 등 통합 보안 기능을 하나의 장비에서 제공하며, 불법적인 접근을 탐지하고 차단하여 각종 네트워크 공격과 위협을 방지 함

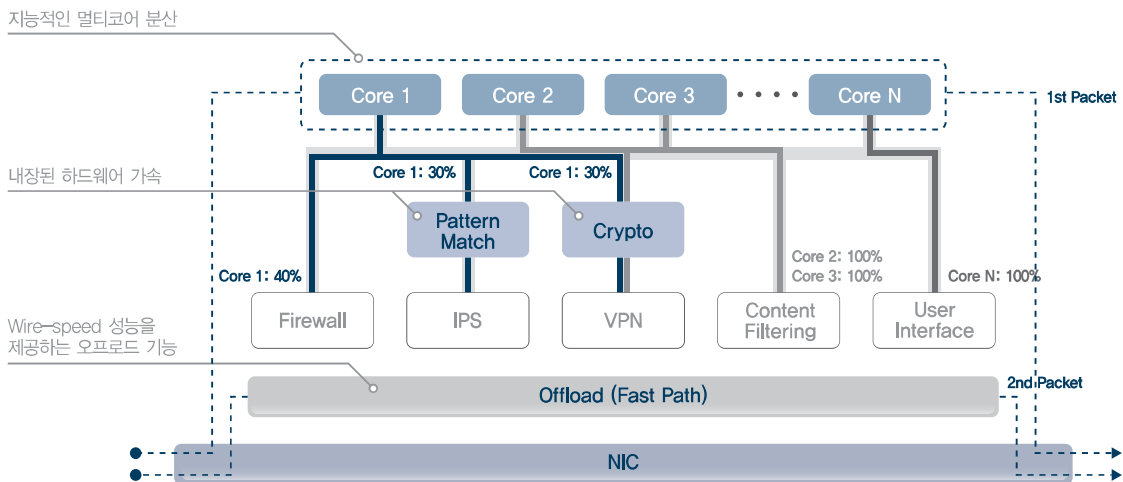
▪ 기가급 고성능 지점용 UTM 제품 라인업

지점용 UTM제품의 경우, 기가급 고성능을 제공하기 위해 소프트웨어 방식 처리를 최대한 배제하고 각 기능에 최적화된 하드웨어를 사용하여 최고의 성능을 구현 함

▪ 다중회선 결합 및 로드밸런싱

중전 버전인 VForce VPN 시리즈의 VPN 기능을 향상시켜 다중회선 로드 밸런싱 기능 및 회선 결합을 통한 Bandwidth 향상으로 빠르고 안정적인 네트워크 환경을 제공 함

VForce UTM은 멀티코어 기반의 네트워크 프로세서와 하드웨어 기반의 암호화 및 IPS 패턴 매칭 가속기를 탑재함으로 비용 대비 최고의 성능을 제공하는 통합보안솔루션 제품입니다.

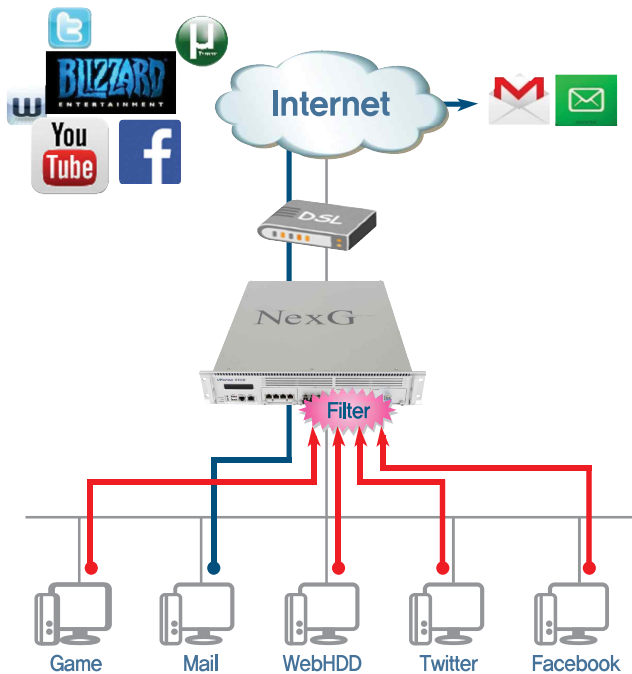


VForce UTM Performance Architecture

멀티코어 분산	하드웨어 가속	오프로드 기능
지능적인 멀티 코어 분산 아키텍처를 채택하여 다양한 보안 기능의 원활한 사용이 가능합니다.	VPN 암호화 가속 및 IPS 패턴 매칭 가속을 위한 하드웨어 기반 가속기를 제공합니다.	세션 생성 후 자체 오프로드에서의 패킷 처리로 CPU 사용과 Latency를 최소화하고 높은 처리 성능을 보장합니다.

Application Control

VForce UTM 시리즈는 방화벽의 IP와 Port 정보로는 차단할 수 없는 Internet Messenger, Game, 스트리밍 서비스, SNS 등 비업무 트래픽에 대해 Application Control를 통하여 탐지 및 차단합니다.



■ 다양한 Application Protocol 지원

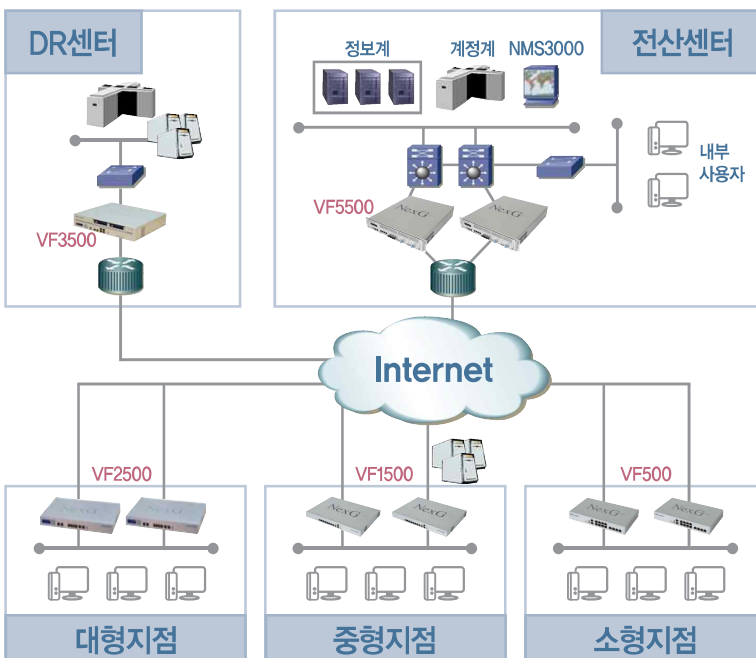
- ✓ SNS (Facebook, twitter 등)
- ✓ Game
- ✓ WebHDD
- ✓ 스트리밍서비스 (YouTube 등)
- ✓ 웹 서비스 및 어플리케이션
- ✓ Web Mail

■ Application Control Profile 별 정책 적용 지원

■ Application Control Group 별 정책 적용 지원

VPN (Virtual Private Network)

VForce UTM 시리즈는 IKEv1뿐만 아니라 IKEv2를 지원하여 강화된 VPN 보안성을 제공합니다. 또한, NexG SecureClient를 통해 PC 와 모바일 환경 지원으로 보안이 강화된 Smart Office 환경을 제공합니다.



■ IPsec(Gateway-to-Gateway)

- ✓ IKE v1 / v2 지원
- ✓ NAT-T 지원
- ✓ 인증서 지원
- ✓ EAP, Radius, LDAP 연동

■ 다양한 암호화 지원

- ✓ 3DES, AES, SEED, ARIA, etc

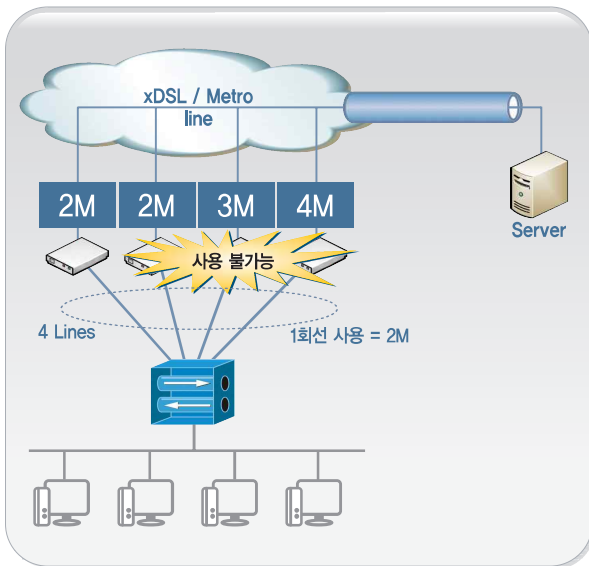
■ NexG SecureClient

- ✓ PC용 Application (Windows 7, 8, 8.1, 10 32/64bit 지원)
- ✓ 모바일 환경 지원 (Android App, iOS)

EIX (EtherIP eXtended)

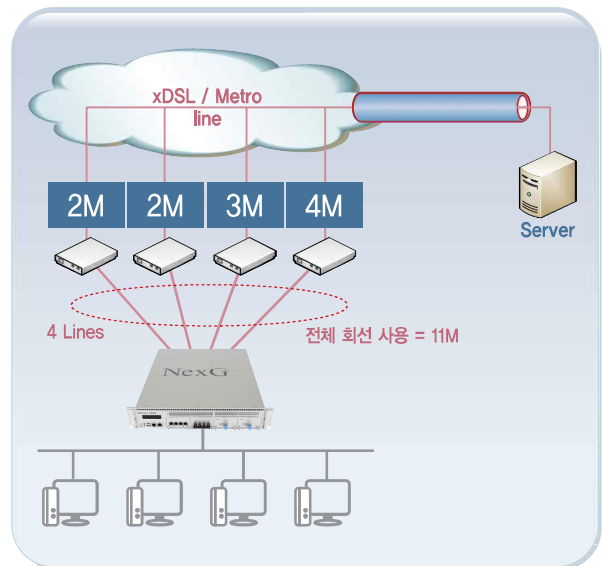
VForce UTM 시리즈의 EIX 기능은 복수의 회선을 Bonding하여 하나의 회선처럼 가상화하는 기술로, 최대 대역폭을 향상시키고, 일부 회선 장애 시 네트워크 가용성을 보장합니다.

경쟁사 VPN



복수 회선 구성시 백업 Only

넥스지 VForce UTM

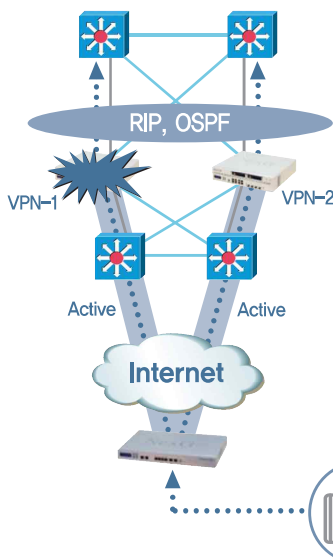


안정성 및 속도의 획기적 증대

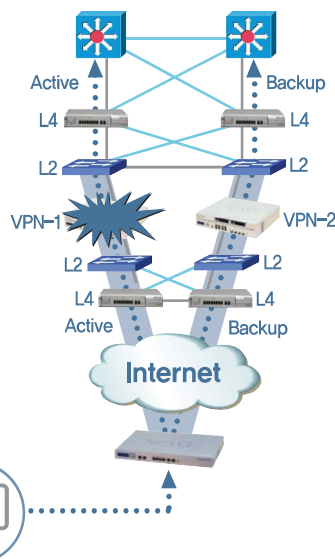
EIX + VPN(IPsec) Fail-Over

VForce UTM 시리즈는 EIX와 VPN(IPsec) 기능을 통해 별도의 L4 Switch 없이 VPN 이중화가 구성되어 구축 비용이 절감되며, Fail-over 시 VPN 재 연결 과정이 생략되어 장애 전환 시간을 획기적으로 단축 시킵니다.

Simple VPN Topology (Without L4)



Complicated VPN Topology (Without L4)



구분	Multi-Tunnel	L4 VLB
회선당 센터 가용성	Active-Active	Active-Backup
이중화 비용	비용 절감	L4 Switch 비용 L2 Switch 비용
터널 연결	회선당 2개 이상	회선당 1개
전환 시간	리우팅 전환	터널 재연결
세션 유지	Session 유지	Session 재연결

※ VLB : VPN Load-Balancing

VForce NMS

VForce NMS는 네트워크 보안 장비의 실시간 동작 상태 모니터링, 보안정책 수립 및 적용, 수집된 데이터 통계 분석 등을 효율적으로 관리할 수 있는 통합보안관리 제품입니다.

Function

Device Management	장비 등록 및 그룹 관리	Log	다양한 로그 지원 (기동, 감사, 방화벽, VPN, IPS, 애플리케이션 등)
	자동 등록 지원		항목별 로그 분류 및 검색 기능
	장비 별 성능 요약정보 출력 지원		검색결과 export 기능
	설정 저장 / 복원 / 변경내역	Statistics	시간 / 일간 / 주간 / 월간 / 년간 통계 그래프 제공
	토폴로지 뷰 기능		개별 / 그룹별 리소스 통계 그래프 제공
개별 / 그룹 별 장비 장애, 회선 장애, 경보 알림 기능	장비 / 그룹별 트래픽 통계 그래프 제공		
Monitoring	장비현황 모니터링 (정상 / 장애 / 회선 / 경보)	Report	일간 / 주간 / 월간 / 년간 보고서
	Top N 모니터링		개별 / 통합 보고서 (정보 / 정기 보고서)
	장비 사용자 모니터링	Management	관리자 권한 별 설정 기능 (관리자, 로그관리자, 정책관리자 등)
	실시간 이벤트 / 로그 모니터링		개별 / 그룹별 설정 변경 지원
개별장비 실시간 성능 그래프	SNMP 설정		
Policy	개별 / 그룹별 장비 정책조회	xDSL 대역폭 측정 지원	
	개별 / 그룹별 정책 설정 지원	알림 설정	
	정책에 사용된 방화벽 로그 검색기능		

Specification

	VForce NMS 1000N	VForce NMS 2000N	VForce NMS 3000N	
Image				
구성	전용하드웨어 / 소프트웨어			
장비등급	Low	Medium	High	
OS	Ubuntu	Ubuntu	Ubuntu	
CPU	8 Cores	16 Cores	24 Cores	
Storage	Memory	32GB	64GB	64GB
	SSD	200GB	200GB	200GB
	HDD	4TB	4TB*2	4TB*2
	DRIVE	4	8	8
	RAID	Optional	8	8
Interface	2 X 10/100/1000 BASE-T, 2 X 1000 BASE-T			
Redundant Power	Single	Redundant	Redundant	
Size	1U	2U	2U	

주식회사 넥스지

(07994) 서울특별시 양천구 목동서로 201(목동) KT 정보전산센터 23층
TEL : 02-577-8426 FAX : 02-2652-8426 www.nexg.net

* 본 카탈로그에 기재된 사양과 외관은 개량을 위해 예고 없이 변경될 수 있습니다.

NEXG 서비스 관제 (MANAGED SERVICE)

NexG 자체 NMS로 고객 장비(VForce UTM) 및 인터넷 회선 상태를 실시간 모니터링하여 전문적인 유지보수 서비스를 지원합니다.

- 365일 24시간 VForce UTM 장비 상태 및 회선 모니터링 제공
- 네트워크 컨설팅 부터 VForce UTM 구축 및 운영까지 토탈 관제 서비스를 제공
- 구매 / 임대 장비에 대한 관제서비스로 유지보수 비용 절감 및 운영 편리성 제공

Function

Firewall

- Stateful Inspection
- 5 Tuples (IP / Port / Protocol)
- Zone 기반 정책 지원
- 사용자 기반 정책 지원
- MAC Address 기반 정책 지원
- Object 및 Stateful Schedule 기반 정책 지원
- 정책 및 세션 수에 독립적
- 정책 통계 및 검색 지원
- Static, Dynamic NAT
- Excluded, Twice NAT

VPN

- Crypto H/W 가속기 내장
- Multi-tunnel
- Bonding Tunnel
- Split Tunneling
- IKE Version 1 / 2
- Transport / Tunnel Mode
- Crypto Algorithm (3DES, AES128 / 192 / 256, SEED, ARIA)
- Integrity Algorithm(MD5, SHA1, SHA2)
- DPD (Dead Peer Detection)
- NAT Traversal
- L2 Bridge VPN

Gateway To Gateway

- NexG SecureClient (PC 및 모바일 환경 지원)
 - Windows Application (Windows 7, 8, 8.1, 10 32/64bit 지원)
 - Android App (Android version 4.0 이상)
 - iOS : IPsec, PPTP, L2TP over IPsec
- User Authentication
- (ID, Password, 인증서)
- 인증 서버(Radius, LDAP) 연동 지원
- User Grouping / Control

IPS

IPS

- Deep Packet Inspection
- 패턴 매칭 H/W 가속 내장
- 3000+ 시그니처 유지
- Snort Rule Format 지원
- Profile 기반 정책 설정
- PCRE 지원
- Black-list / White-list
- Anti-Evasion
- Anti-Virus(Stream 기반) 탐지 및 차단

Anti-DDoS

- TCP / UDP / ICMP / DNS / HTTP
- Flooding 방어
- Scan, Sweep 방어
- 시그니처 기반 방어
- 위 / 변조 행위 기반 방어
- Traffic Limit 기반 방어

Application Control

- Application 별 행위 제어
- Game, P2P, HTS 제어
- Web Mail, Web Hard 제어
- Instant Messenger 제어
- Streaming, File-type 제어

Contents Filter

Web Filter

- URL 및 URI 확장 검사
- 사용자 정의 DB 필터
- 96개 Web Category DB 필터 통한 웹 서핑 제어
- KISCOM, Malware, Phishing 등 외부 DB 필터

HA

HA

- Active-Active / Active-Standby
- VRRP, IPAT
- LLCF
- L2 Bypass
- Synchronization(Policy, Session)

Network

Network

- Route / Bridge Mode
- 802.1Q VLAN Trunk
- 802.3ad LACP
- ECMP Routing
- Policy-based Routing
- RIP, OSPF
- PIM-SM/DM, IGMP
- VoIP(H.323, SIP) 지원
- QoS (보장, 제한, DSCP)
- DHCP Server, Relay, HA
- 3G/LTE 지원
- DDNS 지원
- Secure DNS 지원
- LLDP 지원

IPv6

- IPv6 Routing
- IPv6 Firewall
- IPv6 IPsec
- IPv6 DHCP Server
- 6 to 4, ISATAP

NAC

NAC

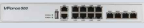





- Genian NAC Sensor
- 사용자 기반 접근 통제
- Compliance 강제화
- Genian Policy Center 연동

Management

Management

- CLI, Web UI
- Dashboard
- SNMP Version 1 / 2 / 3 지원
- Syslog 전송 지원
- 정책 Export / Import 지원
- 미사용 정책 및 객체 조회
- 통계 및 Report 지원
- 시스템 설정 / Firmware 백업 및 복구 지원
- VForce NMS 연동

Specification

		VForce UTM 500	VForce UTM 1500	VForce UTM 2500	VForce UTM 3500	VForce UTM 4500	VForce UTM 5500
Chassis							
CPU		2 Cores	4 Cores	6 Cores	10 Cores	24 Cores	32 Cores
Memory		4 GB	4 GB	4 GB	8 GB	16 GB	32 GB
Storage	HDD	-	500 GB	1TB	1TB	2TB	2TB
	Flash	4 GB					
Network Interface	10/100/1000 Base-TX	4	8	-	MAX 8	MAX 16	MAX 16
	10/100/1000 Combo	-	-	8	-	-	-
	10/100/1000 LAN Switch	8	-	-	-	-	-
	1000 Base-X	-	-	-	MAX 8	MAX 16	MAX 16
	10G Base-R	-	-	-	-	MAX 4	MAX 4
	Module Slot	-	-	-	2	4	4
	BYPASS	0/0	1(opt)/0	1(opt)/0	Option	Option	Option
	MGMT Ports	0	0	0	1	1	1
Console		1 (RJ-45)					
Power		Single		Single/Redundant	Redundant		
Dimensions(WxHxD mm)		300 x 44 x 180	440 x 44 x 315	440 x 44 x 405	430 x 88 x 455	430 x 88 x 510	430 x 88 x 510
Weight(Kg)		1.9	4	6	9	11	12
Rack mountable		1U Mini	1U	1U	2U	2U	2U
Temperature		0 ~ 40°C					
Humidity		5 ~ 90% (non-condensing)					
Expansion NIC Modules		1G Copper	4 Port 1G Copper Module(bypass)		VForce UTM 3500 ~ VForce UTM 5500		
		1G Fiber	4 Port 1G Fiber Module(no bypass)				
		10G Fiber	1 Port 10G Fiber Module(no bypass)				