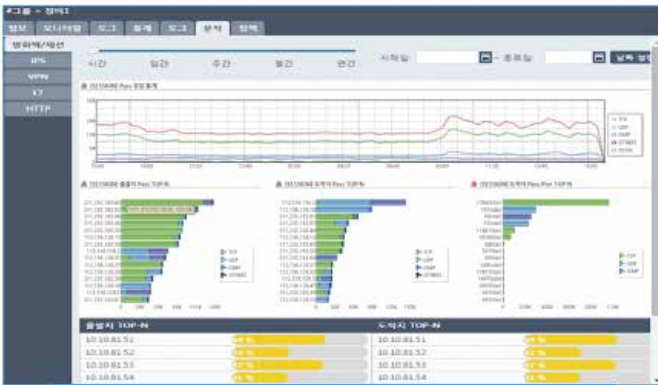


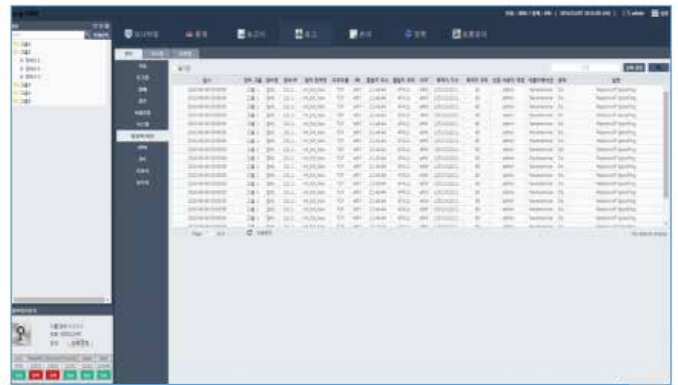
☰ NexG ESM Function

NexG ESM 시리즈는 NoSQL 기반의 빠른 처리 성능을 제공하며 실시간 로그 검색 및 다양한 로그 분석 기능을 제공하여 NexG FW 시리즈의 운영 편의성 제공

- NoSQL 기반의 빠른 처리 성능 제공
- 항목별 로그 분류 및 검색 기능 제공
- 방화벽/VPN/IPS/애플리케이션 등 항목에 대한 다양한 로그 분석 기능 제공
- 다양한 통계 및 리포트 제공



다양한 로그 분석 기능 제공



항목별 로그 분류 및 검색 기능 제공

☰ NexG ESM Specification

사양항목		NexG ESM 1000	NexG ESM 2000	NexG ESM 3000
Chassis Image				
Core		8	10 x 2	12 x 2
Memory		32 GB	64 GB	64 GB
Storage	SSD	200 GB	200 GB	200 GB
	HDD	4 TB	4 TB x 2(RAID1)	4 TB x 2(RAID1)
	DRIVE	4	8	8
	RAID	Optional	8	8
Network Interface	10/100/1000 BASE-TX	2	2	2
	1000 BASE-T	2	2	2
	Console	1	1	1
Power		Single	Redundant	Redundant
Power Supply	Input Range	100~240V / 50-60Hz / 6.6A	100~240V / 50-60Hz / 10-5A	100~240V / 50-60Hz / 10-5A
	Output Range	500W	800W	800W
Dimensions (W x D x H)		437 x 503 x 43mm	437 x 648 x 89 mm	437 x 648 x 89 mm
Weight		13.8 Kg	16.1 Kg	16.1 Kg
Rack Size		1U	2U	2U

NMS Specification

사양항목		VForce NMS 1000N	VForce NMS 2000N	VForce NMS 3000N
Chassis Image				
Core		8	10 x 2	12 x 2
Memory		32 GB	64 GB	64 GB
Storage	SSD	200 GB	200 GB	200 GB
	HDD	4 TB	4 TB x 2 (RAID1)	4 TB x 2 (RAID1)
	DRIVE	4	8	8
	RAID	Optional	8	8
Network Interface	10/100/1000 BASE-T	2	2	2
	1000 BASE-T	2	2	2
	Console	1	1	1
Power		Single	Redundant	Redundant
Power Supply	Input Range	100~240V / 50-60Hz / 6.6A	100~240V / 50-60Hz / 10-5A	100~240V / 50-60Hz / 10-5A
	Output Range	500W	800W	800W
Dimensions (W x D x H)		437 x 503 x 43 mm	437 x 648 x 89 mm	437 x 648 x 89 mm
Weight		13.8 Kg	16.1 Kg	16.1 Kg
Rack Size		1U	2U	2U

NMS Function

Device Management	장비 등록 및 그룹 관리 (넥스지 UTM, VPN 모든 장비 관리가능)	Log	다양한 로그 지원 (기동, 감사, 방화벽, VPN, IPS, 애플리케이션 등)	
	자동 등록 지원		항목별 로그 분류 및 검색 기능	
	장비별 성능 요약정보 출력 지원		검색결과 export 기능	
	설정 저장 / 복원 / 변경내역		Statistics	시간 / 일간 / 주간 / 월간 / 년간 통계 그래프 제공
	토폴로지 뷰 기능			개별 / 그룹별 리소스 통계 그래프 제공
	개별 / 그룹별 장비 장애, 회선 장애, 경보 알림 기능			장비 / 그룹별 트래픽 통계 그래프 제공
Monitoring	장비현황 모니터링 (정상 / 장애 / 회선 / 경보)	Report	일간 / 주간 / 월간 / 년간 보고서	
	Top N 모니터링		개별 / 통합 보고서 (정보 / 정기 보고서)	
	장비 사용률 모니터링	Management	관리자 권한별 설정 기능 (관리자, 로그관리자, 정책관리자 등)	
	실시간 이벤트 / 로그 모니터링		개별 / 그룹별 설정 변경 지원	
Policy	개별 / 그룹별 장비 정책조회	SNMP 설정		
	개별 / 그룹별 정책 설정 지원	xDSL 대역폭 측정 지원		
	정책에 사용된 방화벽 로그 검색 가능	알림 설정		